

## Объединение «Волшебный бисер»

### Задания для дистанционного обучения

Тема: «Низание плоских игрушек из бисера, бусин и стекляруса».

### Практическая работа

Разобрать схемы низания плоских игрушек.

Выполнить работы на рисунках 1 и 2, используя бисер, стеклярус и проволоку.

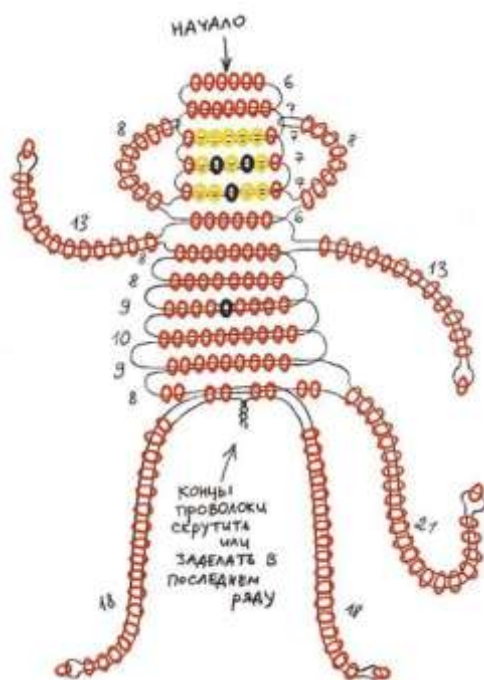


Рис. 1

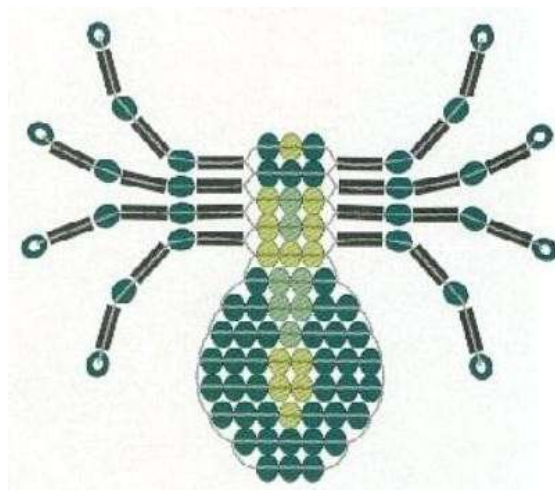


Рис. 2

Консультация по телефону.

Жду фото готовых работ на WhatsApp.